

ЭКСКЛЮЗИВНЫЙ ДОМ В ОБЖИТОМ ПОСЁЛКЕ

Ильинское шоссе, 11 км

1500 м²

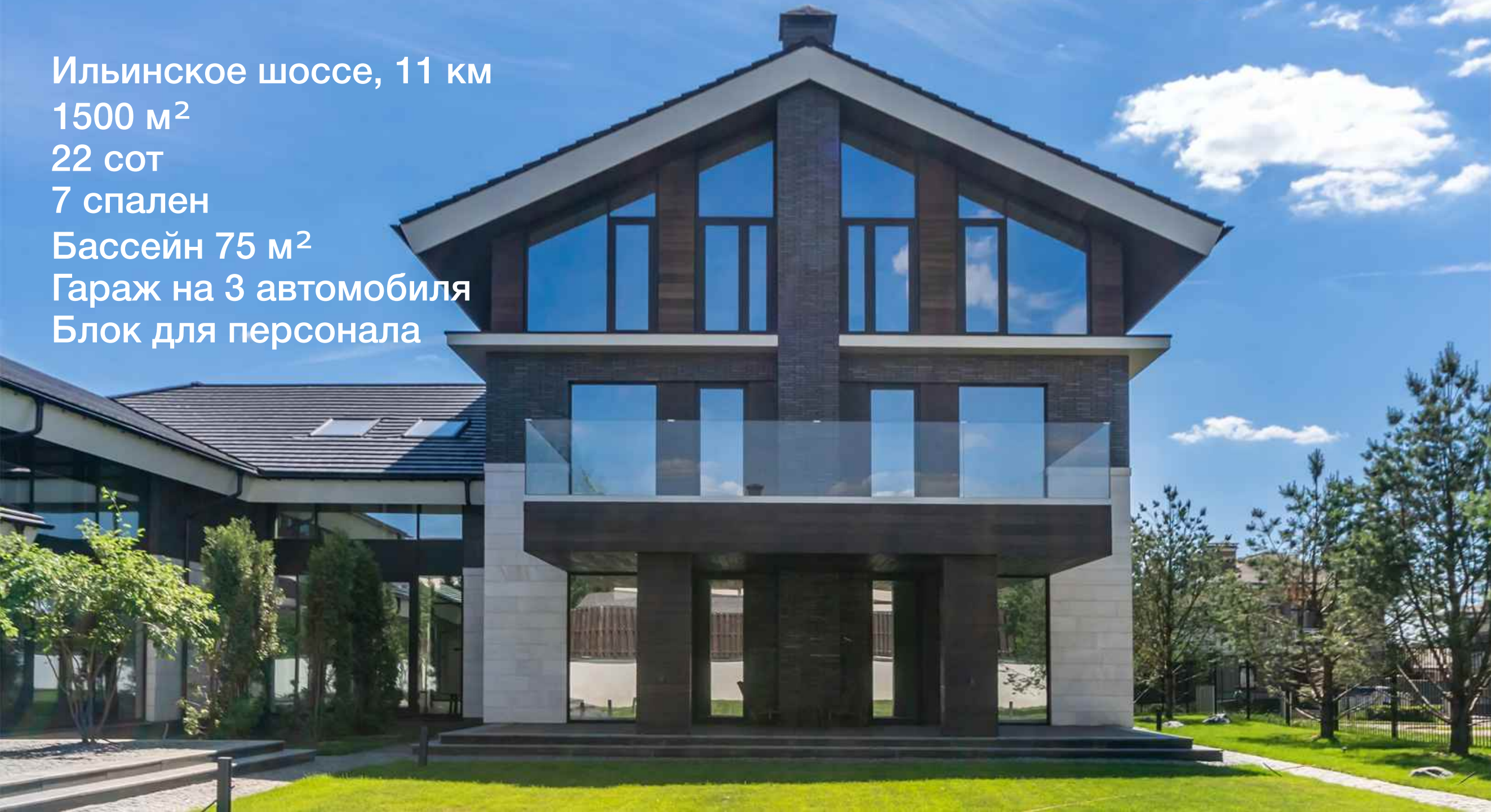
22 сот

7 спален

Бассейн 75 м²

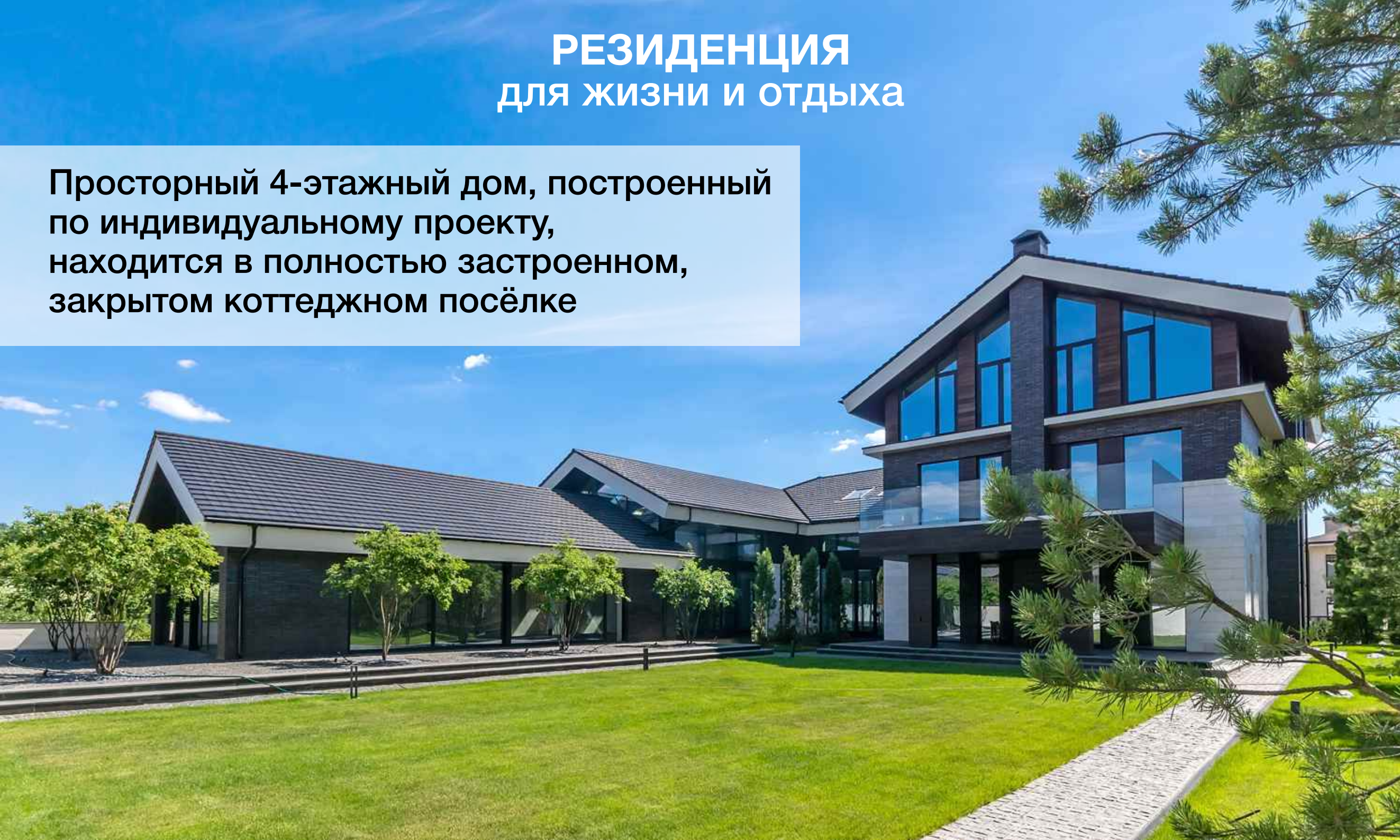
Гараж на 3 автомобиля

Блок для персонала



РЕЗИДЕНЦИЯ для жизни и отдыха

Просторный 4-этажный дом, построенный по индивидуальному проекту, находится в полностью застроенном, закрытом коттеджном посёлке





КЛЮЧЕВЫЕ ОСОБЕННОСТИ ПРОЕКТА



ИДЕАЛЬНОЕ РАСПОЛОЖЕНИЕ

- Резиденция Прозорово — это 11 км от МКАД
- Удобная транспортная доступность: проезд по Новорижскому, Ильинскому или Рублёво-Успенскому шоссе
- Исчерпывающая внешняя инфраструктура и близость к Москве



ИНФРАСТРУКТУРА И ОКРУЖЕНИЕ

- Детская площадка, хоккейный стадион
- 2 детских сада, 3 школы, 1 гимназия, Конно-спортивный комплекс
- Спортивный комплекс, Ресторан, Музеи и усадьбы, Торгово-развлекательные центры



АРХИТЕКТУРНЫЕ РЕШЕНИЯ

- Эксклюзивный дизайн
- Большая площадь остекления
- Качественные отделочные материалы: натуральный камень, термообработанное дерево, облицовочный кирпич



ПРОДУМАННЫЕ ПЛАНИРОВКИ

- Просторный 4-этажный дом, включающий в себя 7 спален, 7 ванных комнат
- Гараж на 3 автомобиля, огромный бассейн, камин
- Кинозал на подземном уровне



ЛОКАЦИЯ  **11 KM**
от МКАД

**Удобная транспортная
доступность:
проезд по
Новорижскому,
Ильинскому
или Рублёво-
Успенскому шоссе.**



О ПРОЕКТЕ

дом построен по индивидуальному проекту



 ПЛОЩАДЬ

Участок – 2200м²

Дом – 1500м²

Бассейн – 75м²

 ДОМ

4 этажа

7 спален

7 ванных комнат


 ДОПОЛНЕНИЯ

Гараж на 3
автомобиля

Кинозал

Панорамные окна

Блок для персонала



В ПРОЕКТЕ ПРИМЕНЕНЫ



ФАСАДНАЯ ДОСКА

Натуральное термообработанное дерево Ясень Канадский. По своим уникальным свойствам является идеальным облицовочным материалом. А благодаря темному на всю толщину оттенку фасад дома выглядит просто роскошно.



ОБЛИЦОВОЧНЫЙ КИРПИЧ

Клинкерный кирпич Muhr ручной формовки. Изготовлен из натуральных материалов. Его привлекательность сохраняется спустя долгие годы и придает великолепный внешний вид дому.



ОБЛИЦОВОЧНЫЙ КАМЕНЬ

Натуральный белый мраморизованный камень Montenegro Limestone. Славится благородной текстурой и прочностью, как у гранита. Применен в отделке Третьяковской галереи и ЖК Садовые Кварталы.



КРОВЛЯ

Натуральная керамическая черепица Creaton. Срок ее службы рассчитан на века. Напоминая своей формой кости домино, она прекрасно сочетается с правильной и четкой архитектурой дома, придавая ему индивидуальность.



ОКНА

Система Schuco, изготовленная по индивидуальному проекту. Архитектурное стекло с оптимальным светопропусканием. Дизайн панорамного остекления дома дополняет его эстетическую привлекательность.



ПАРАДНАЯ ДВЕРЬ И ВОРОТА

Дверь Schuco с подключением к системе контроля доступа. В отделке используется редкая порода дерева, рисунок которого сочетается с фасадом. Индивидуальный дизайн ворот Normann дополнил идею и архитектуру дома.



БЛАГОУСТРОЙСТВО

Дорожки - гранитная брусчатка Габбро с возможностью отопления. Подсветка - Центрсвет. Ландшафт - озеленение, с дренажной системой и подготовкой под автоматический полив.

ПЛАН ПЕРВОГО ЭТАЖА

На первом этаже дома расположены рекреационные пространства:

БАССЕЙН

15 метров

СПА-ЗОНА

с хамамом и сауной

ГОСТИНАЯ

с каминным залом

СТОЛОВАЯ

со вторым светом

Технические помещения также размещаются на первом уровне Резиденции

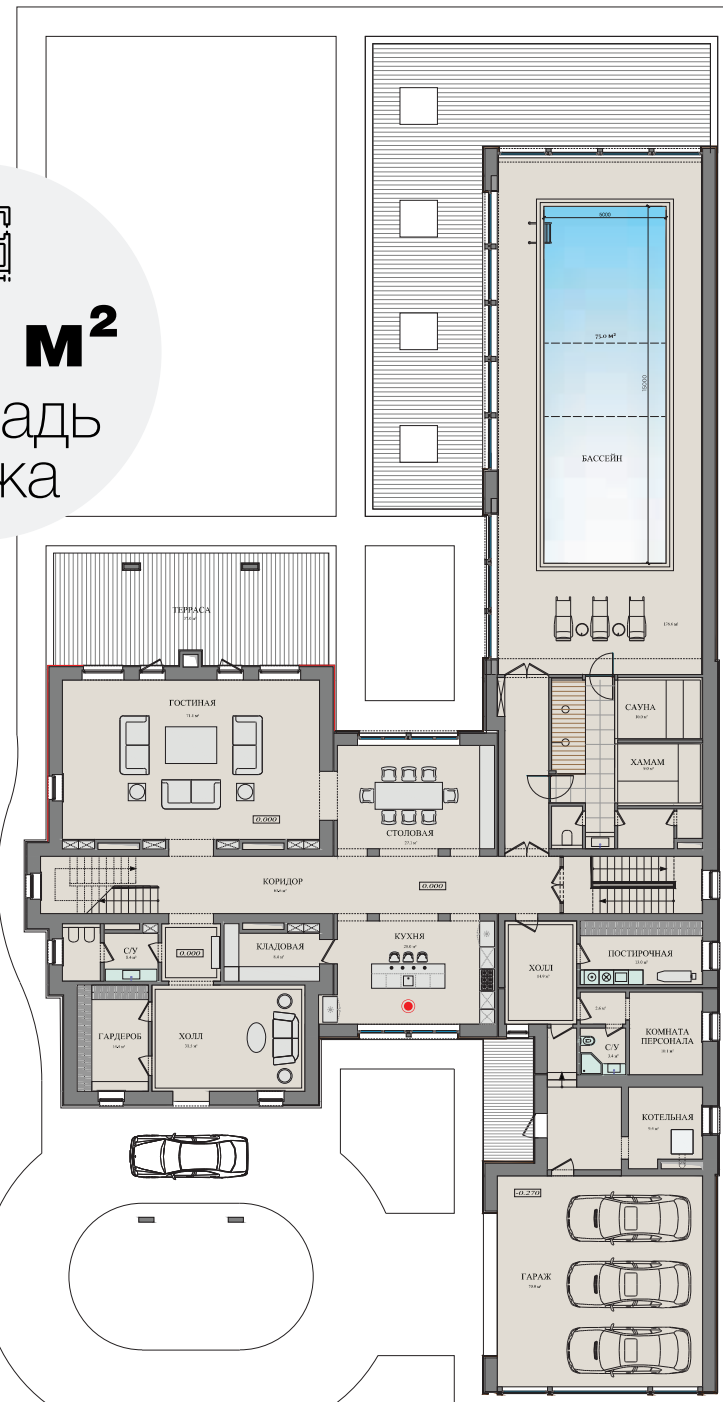
ГАРАЖ

способен вместить 3 больших автомобиля. Благодаря утепленным гаражным воротам температура в гараже не будет падать даже в самые морозные зимние дни.



644 м²

площадь
этажа



ПЛАН ВТОРОГО ЭТАЖА

На втором, жилом этаже дома, расположены 3 спальни и 1 гостевая, рядом с которыми оборудованы ваннные комнаты. Из каждой спальни можно выйти на балкон или террасу.

ТЕРРАСА

Площадь - 37 м²

ПРОСТРАНСТВО ДЛЯ СПОРТЗАЛА

КОРИДОР И ХОЛЛ СО ВТОРЫМ СВЕТОМ

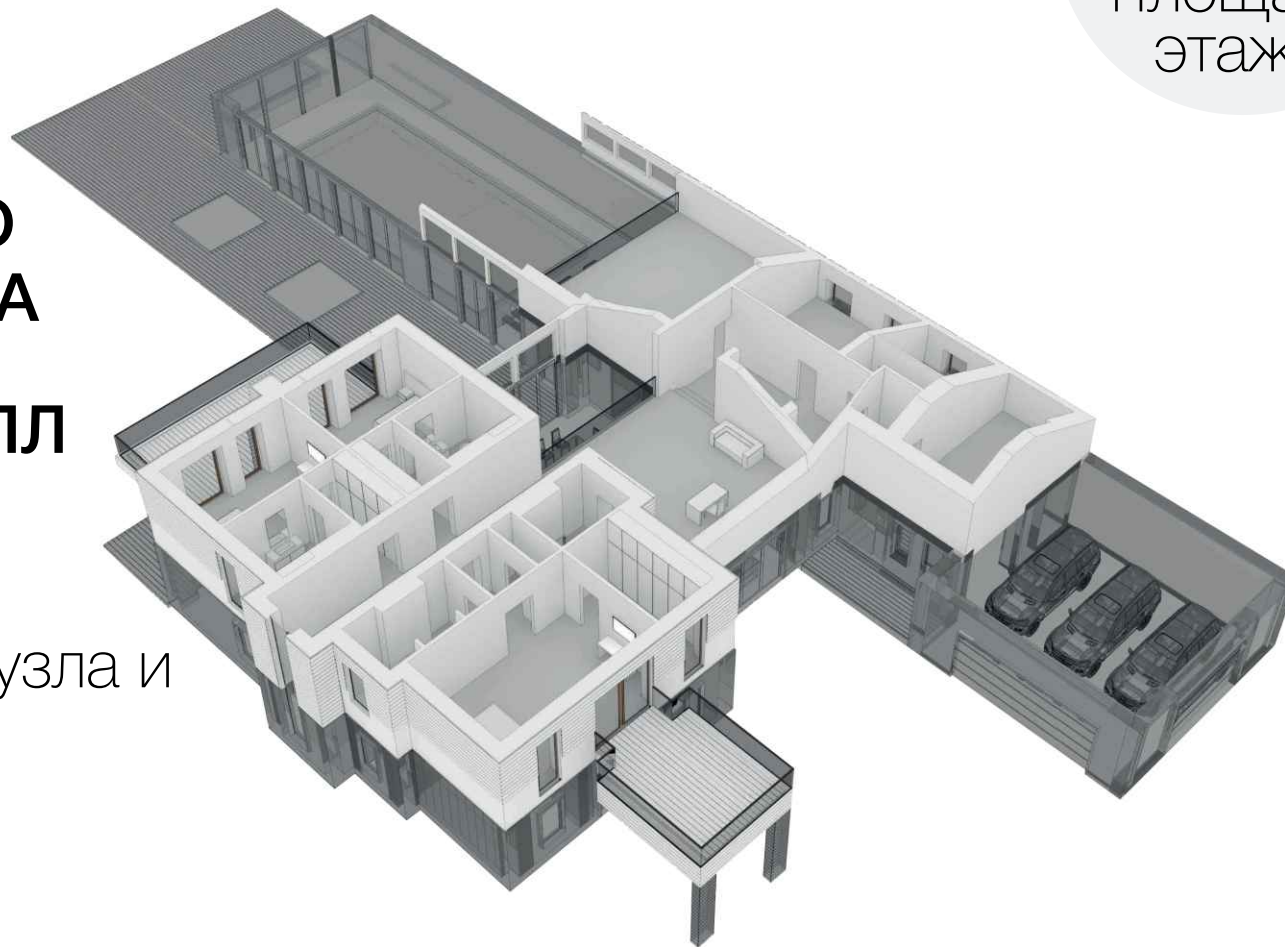
со вторым светом

4 СПАЛЬНИ

(1 гостевая) 4 санузла и
2 гардероба

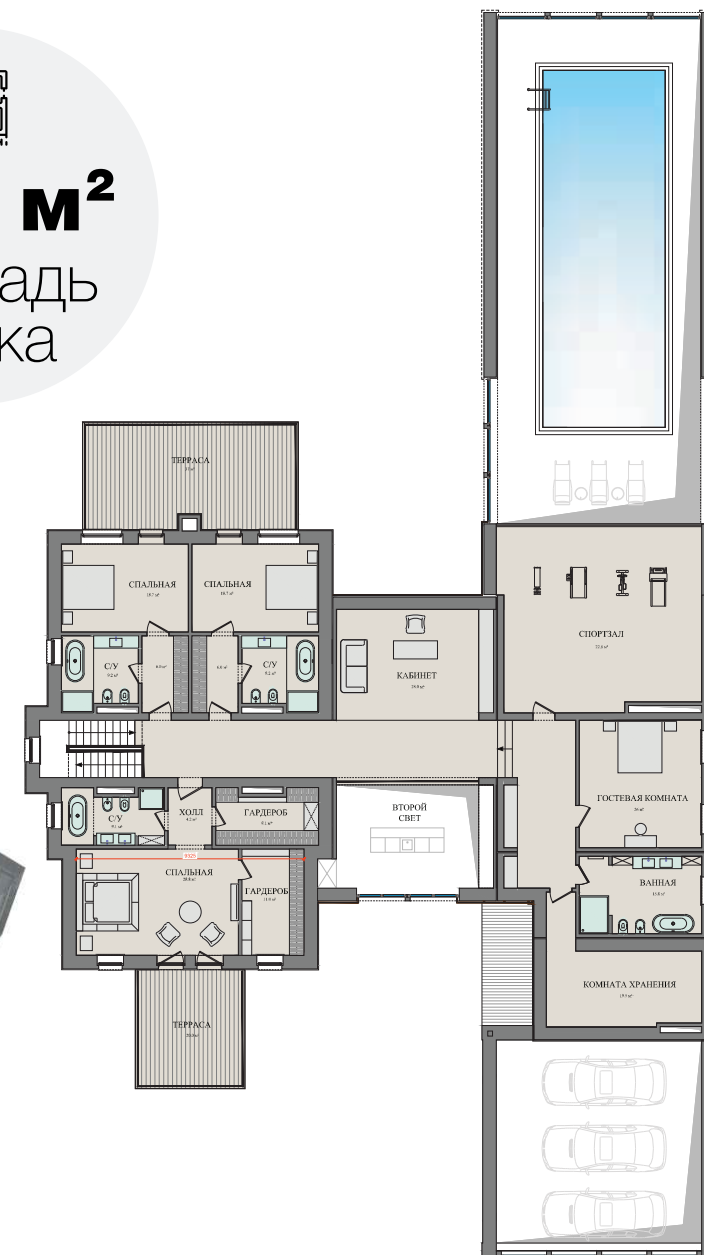
БАЛКОН

Площадь - 20 м²



401 м²

площадь
этажа



ПЛАН ТРЕТЬЕГО ЭТАЖА

Две светлые спальни резиденции расположены на последнем этаже: внешние стены полностью выполнены из стекла.

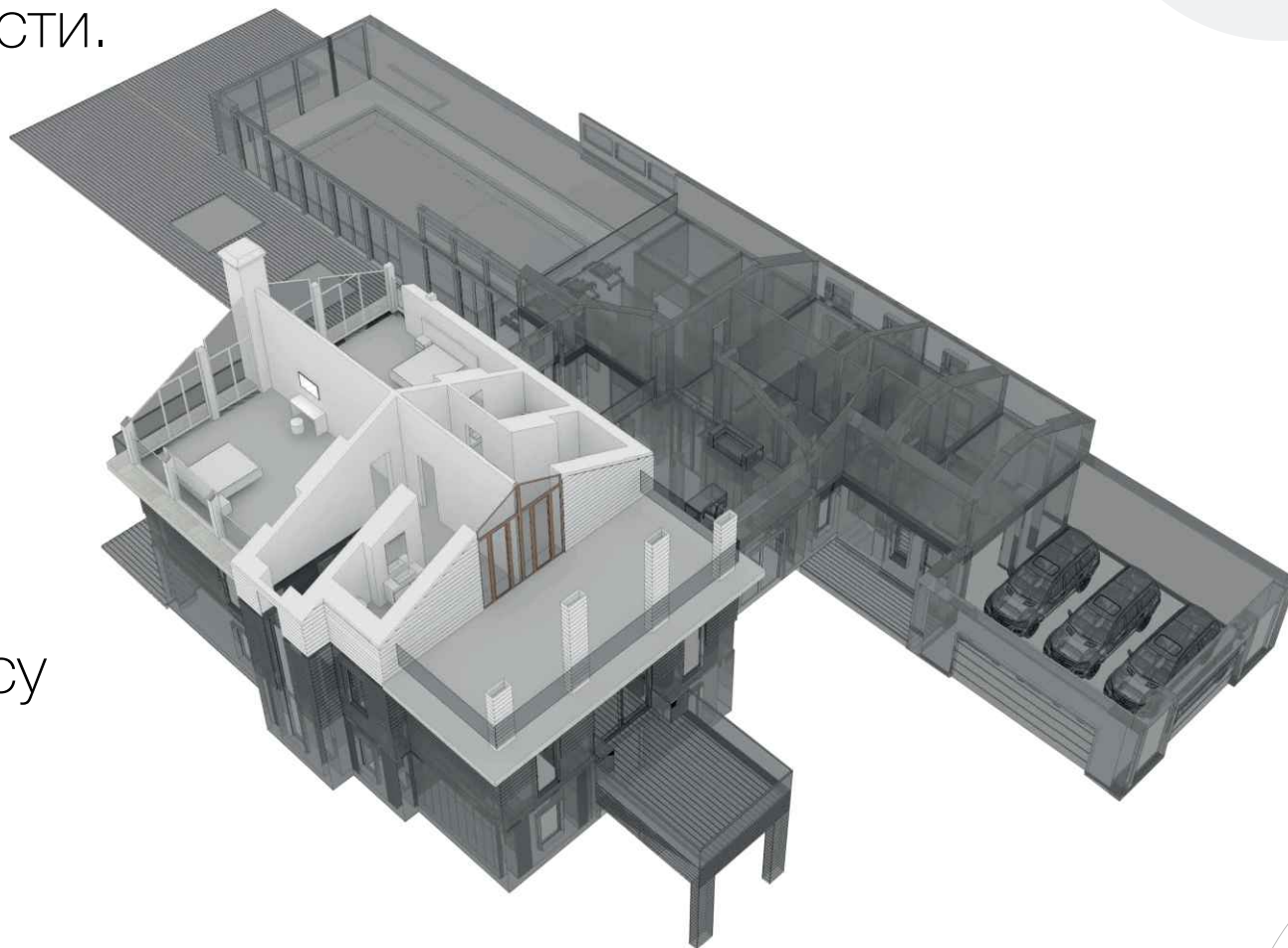
Последний этаж дома дополнен просторной террасой, с которой открывается потрясающий вид на окрестности.

СПАЛЬНИ

2 спальни
с панорамными
окнами

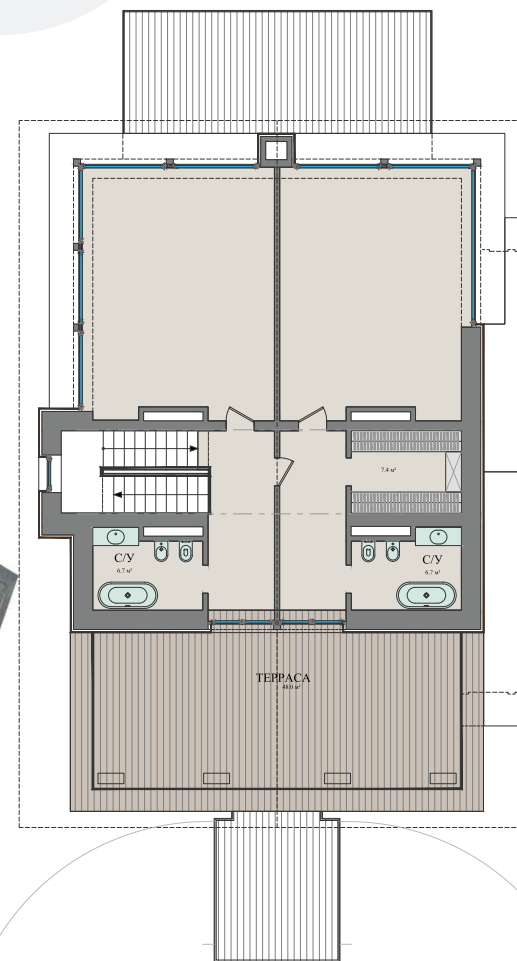
ТЕРРАСА

Выход
на просторную
открытую террасу



153 м²

площадь
этажа



ПЛАН ПОДЗЕМНОГО ЭТАЖА

Просторный зал, который можно оборудовать под кинотеатр, дополнят бар и мини-кухня, расположенные на подземном уровне Резиденции Прозорово.

ПРОСТРАНСТВО КИНОТЕАТРА

БАР

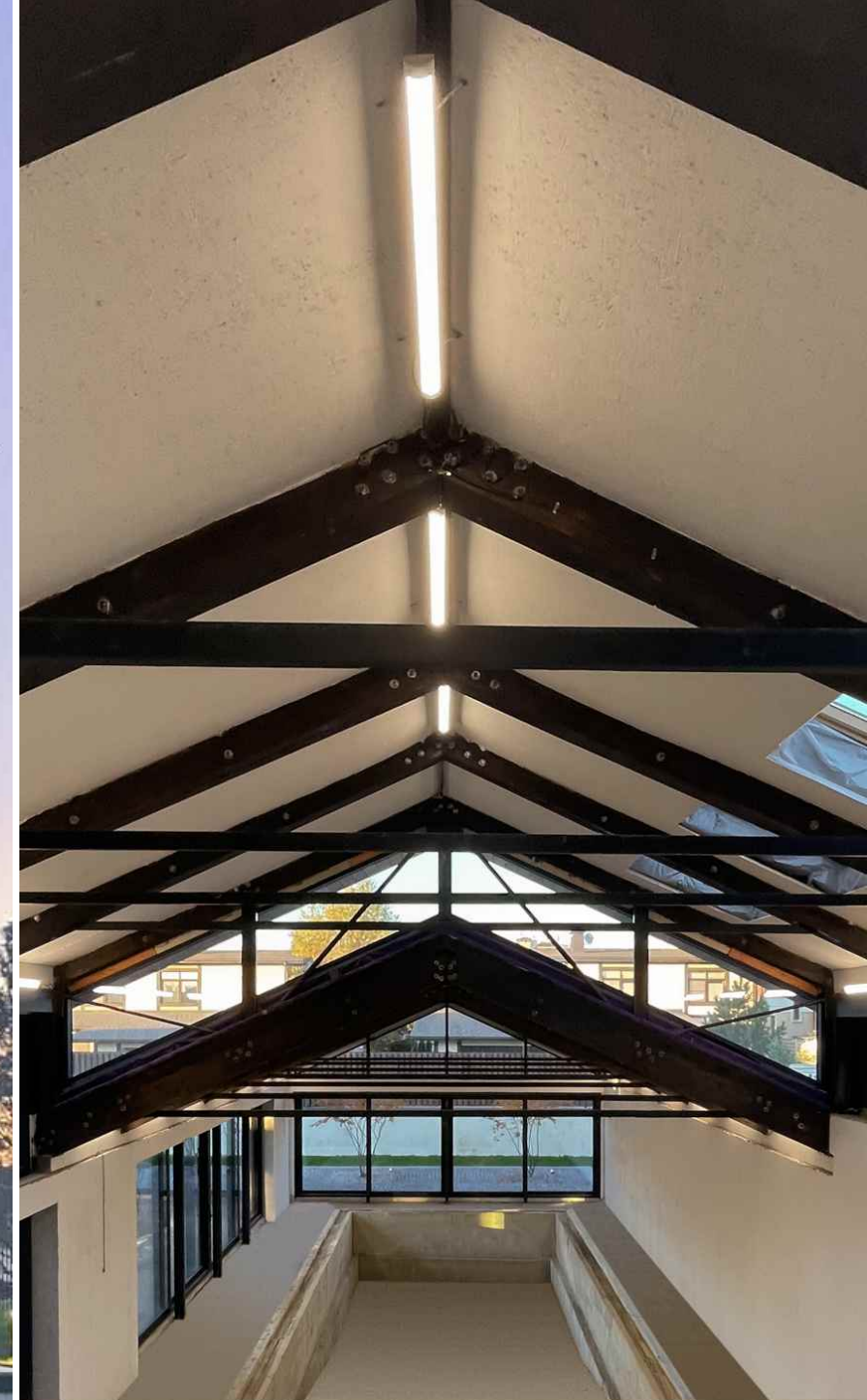
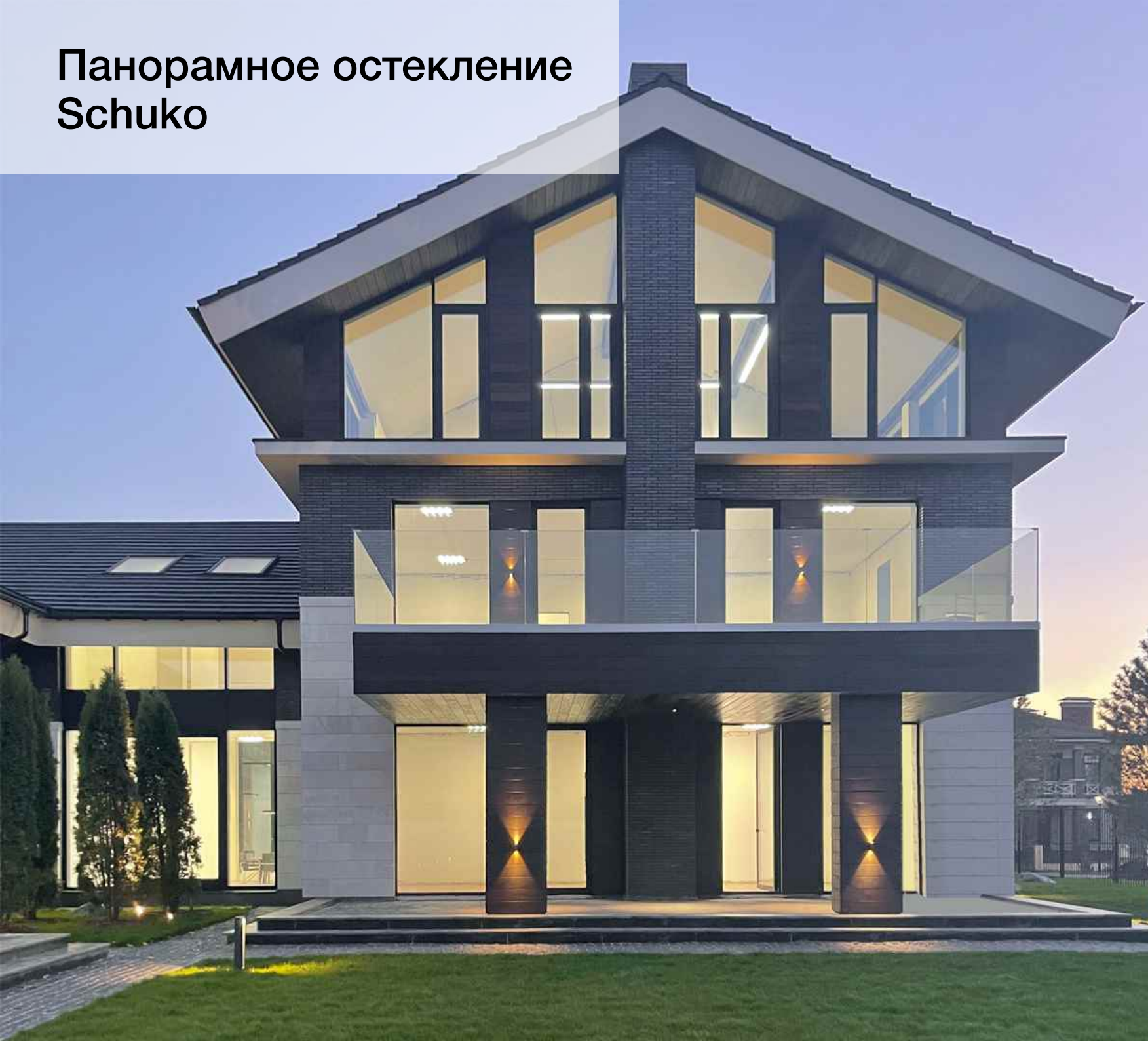
МИНИ-КУХНЯ




284 м²
площадь
этажа



Панорамное остекление Schuko



Натуральные материалы
премиум-качества











Индивидуальный проект



1500 м2

22 сот

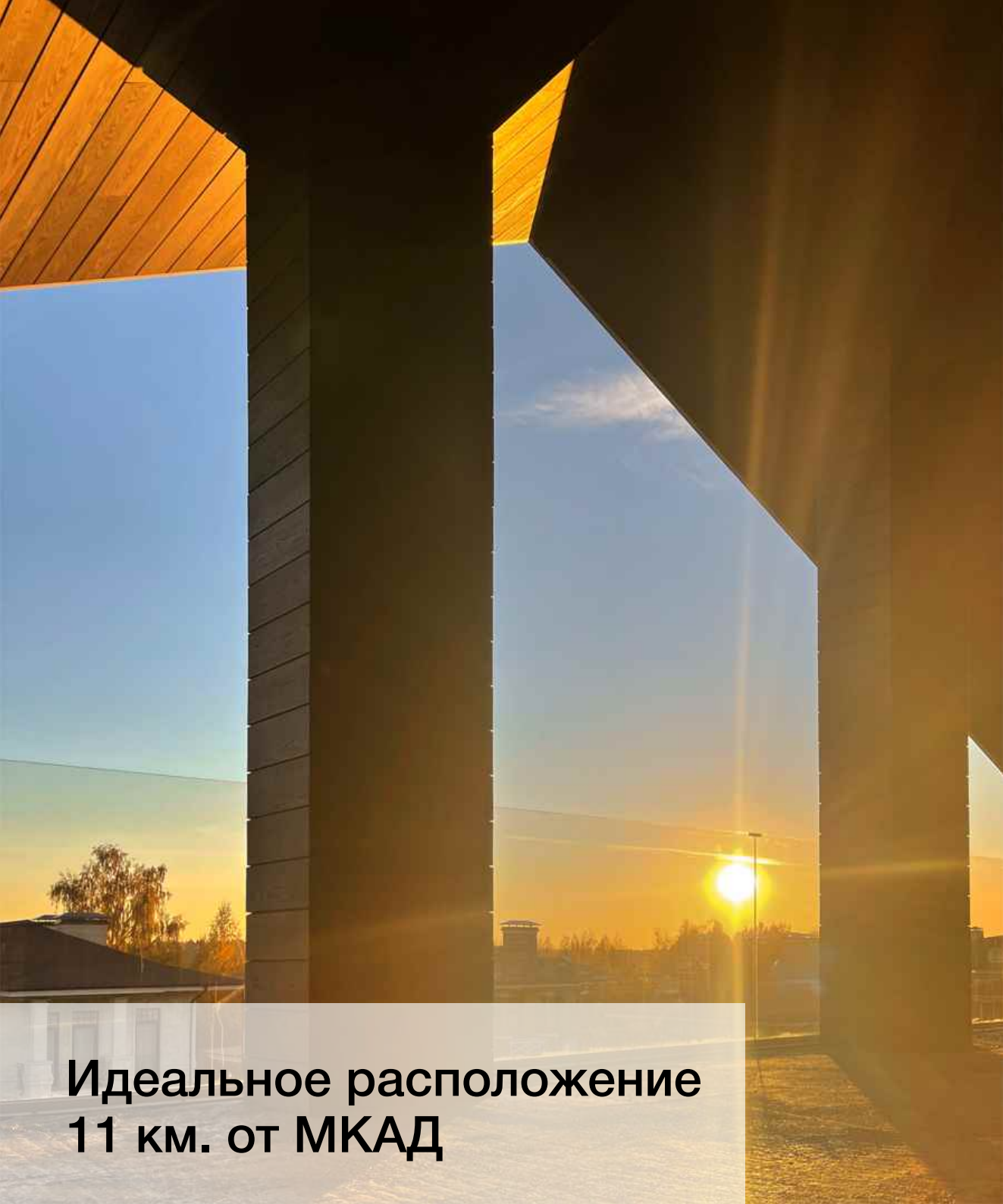
7 спален

7 ванных комнат

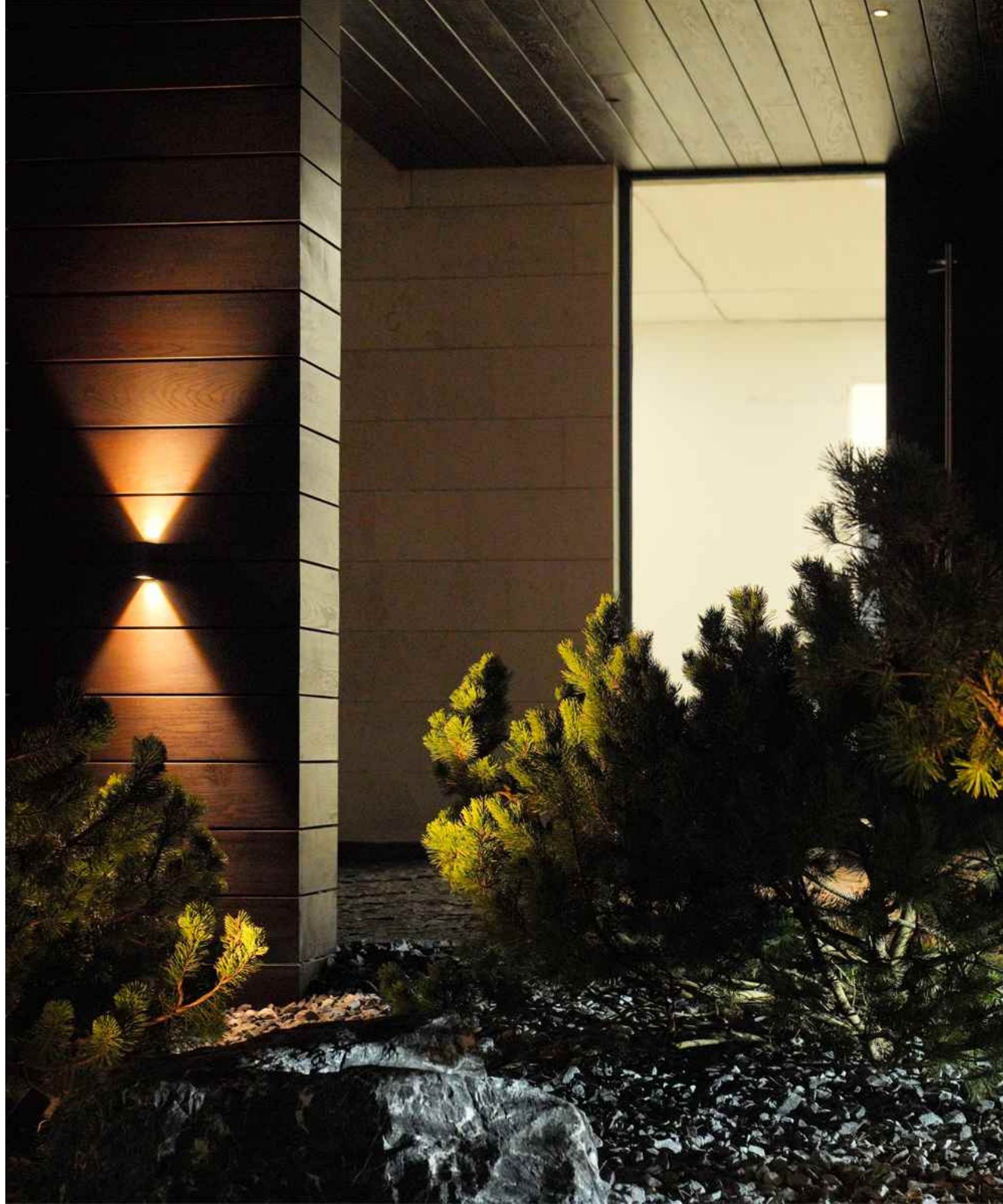
75 м2 бассейн

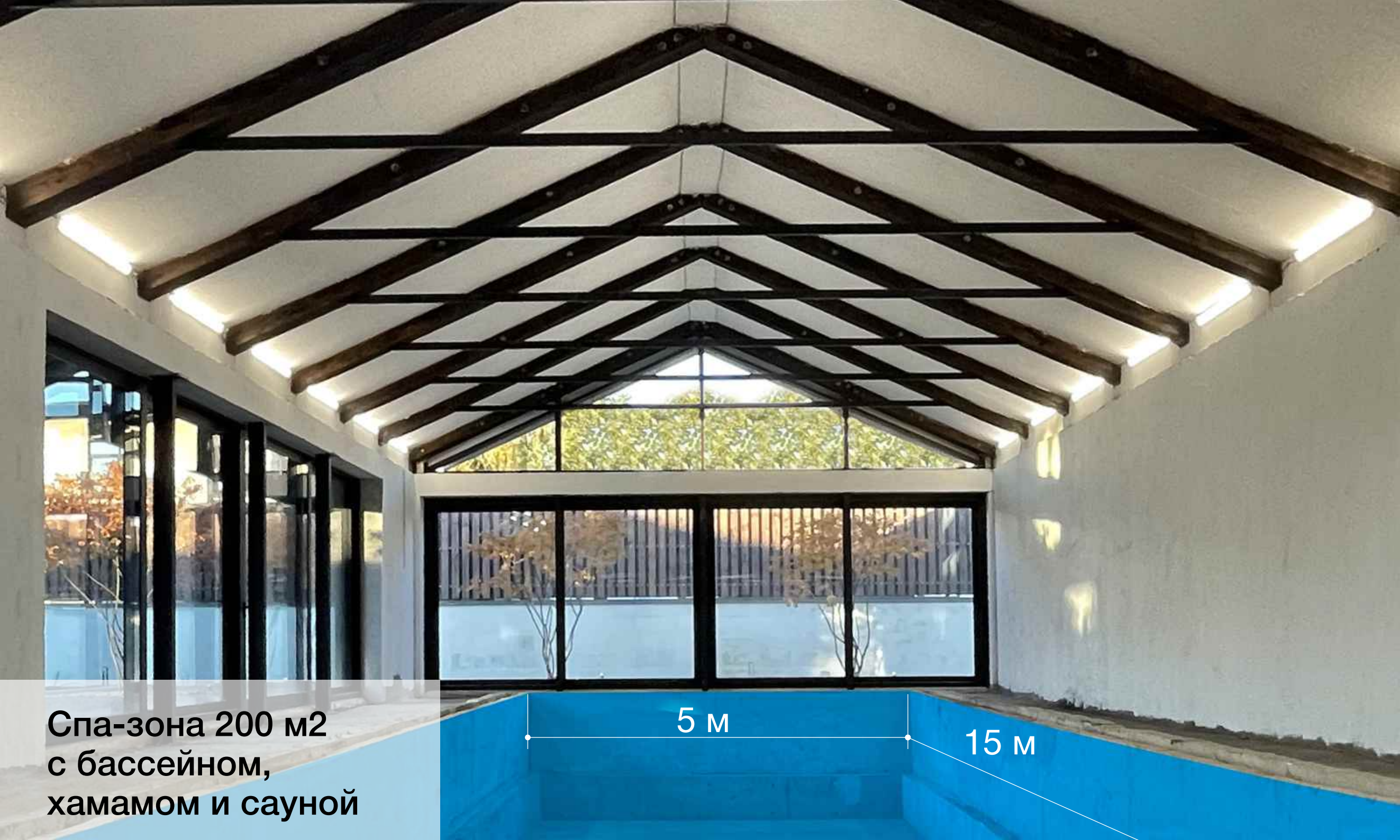
70 м2 гараж





Идеальное расположение
11 км. от МКАД





Спа-зона 200 м²
с бассейном,
хаммом и сауной

5 м

15 м





www.prozorovo.ru